

Partage d'expériences

1^{ère} rencontre

« Qu'est-ce qu'un programme?
Comment le faire vivre? »

DAC ETP Sud Gironde
SAINT MACAIRE - 3 mai 2016

Retour d'expériences de programmes existants

(30min / projet)

- Montage d'un programme ETP à 4 Maisons de Santé
 - Nicolas GOUJON, Médecin Généraliste – MSP Targon,
- Programme hospitalier « Parcours vers l'autonomie »
 - Florence MURET, Cadre de santé – Coordonnateur de programmes ETP – CH Cadillac

Groupes de réflexion

- 3 groupes
- Temps de réflexion commun 30mn puis 10min / groupe pour partager
- Outil : le Blason

UN PROGRAMME ETP

Pour moi, c'est?

Au regard de la HAS, c'est?

Pour moi, faire vivre un programme, ça veut dire quoi ?

Quels outils/méthodes sont disponibles pour le faire vivre?

**Cadre de compréhension individuel
et
réalité**

Au commencement, un programme , c'est ...

Que se passe - t ' il? Pourquoi? ...

Un contexte et des besoins



Comment? Quoi? Qui fait quoi ? Avec quoi? Pour obtenir quoi? ...

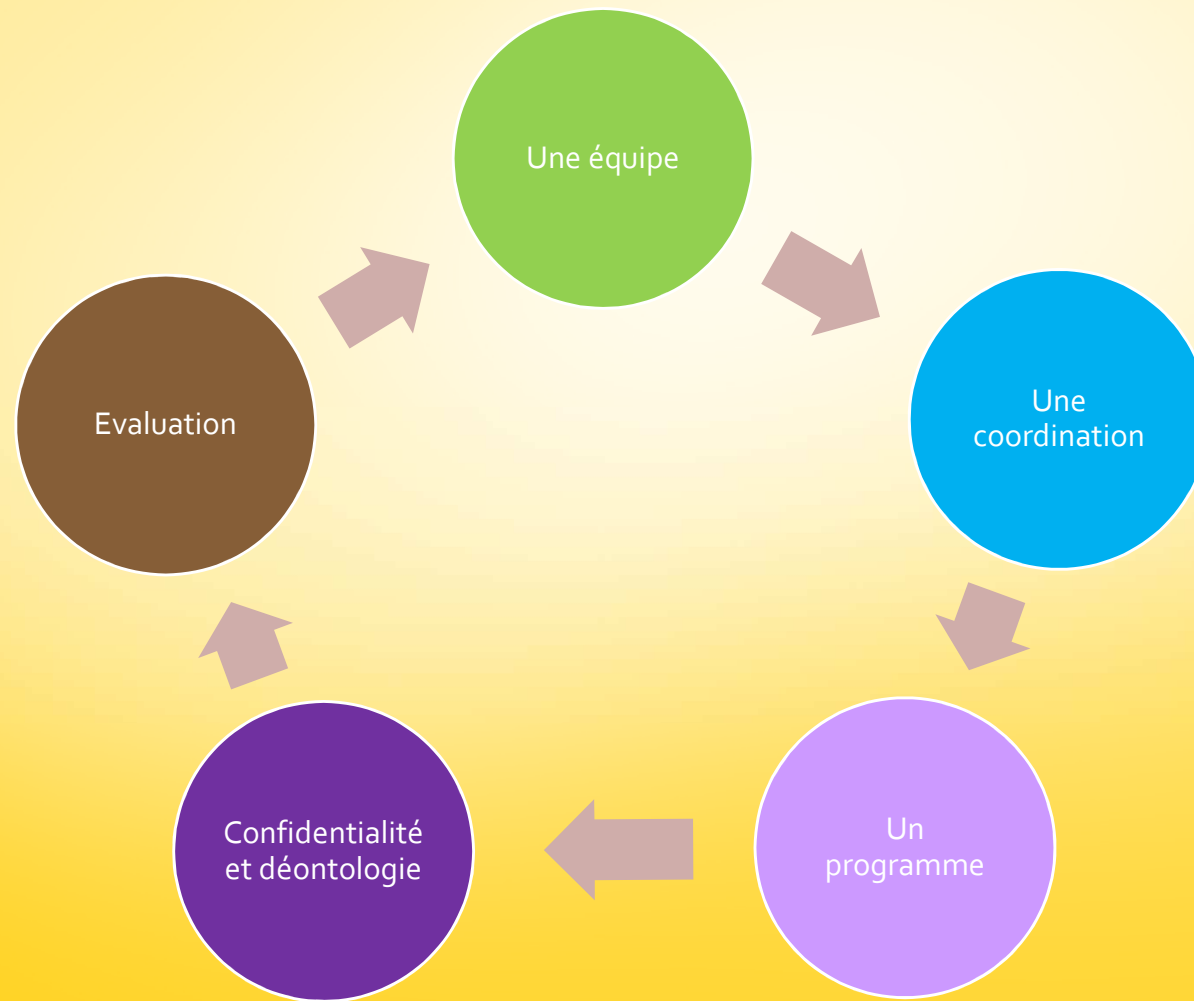
Des objectifs, un déroulement de programme et la mise en œuvre d'ateliers



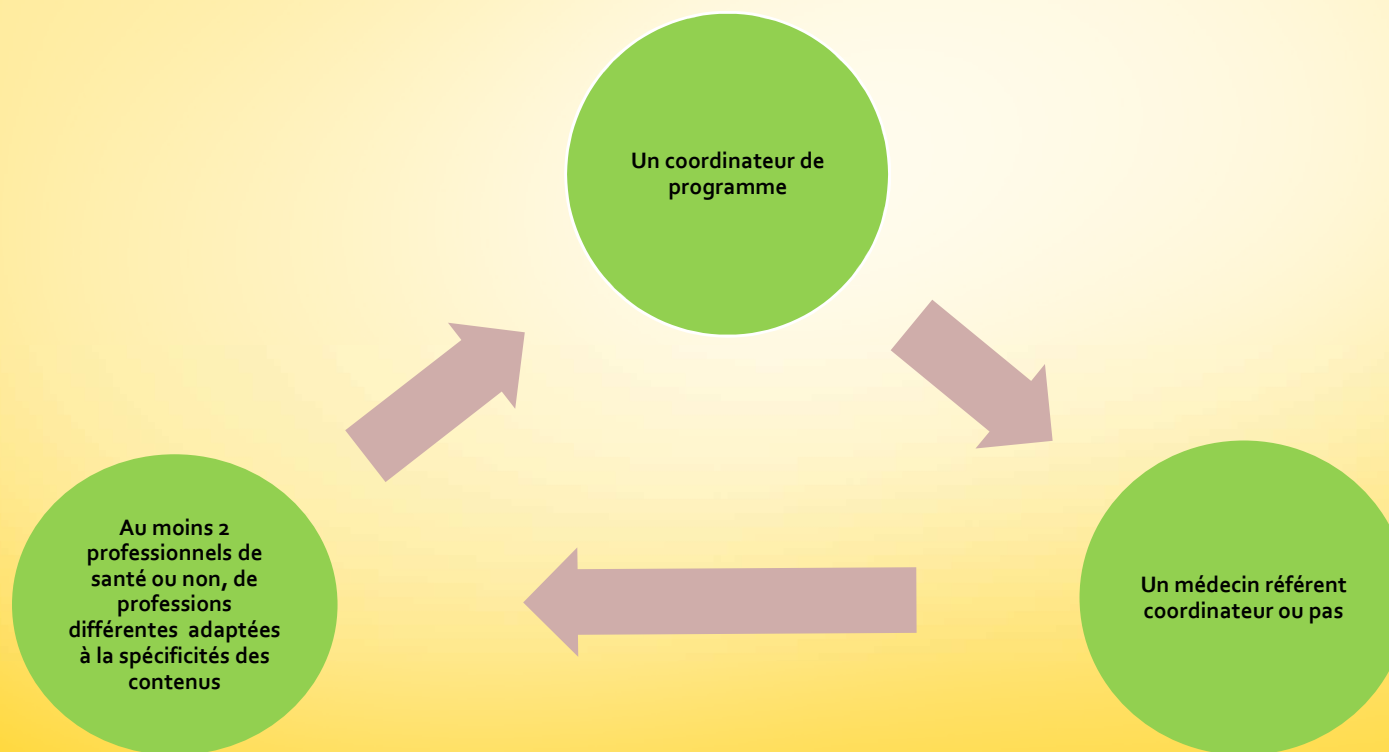
Que se passe - t ' il? Quels résultats obtenus?...

Une auto-évaluation des processus et des résultats attendus

Pris dans sa globalité un programme , c'est aussi ...

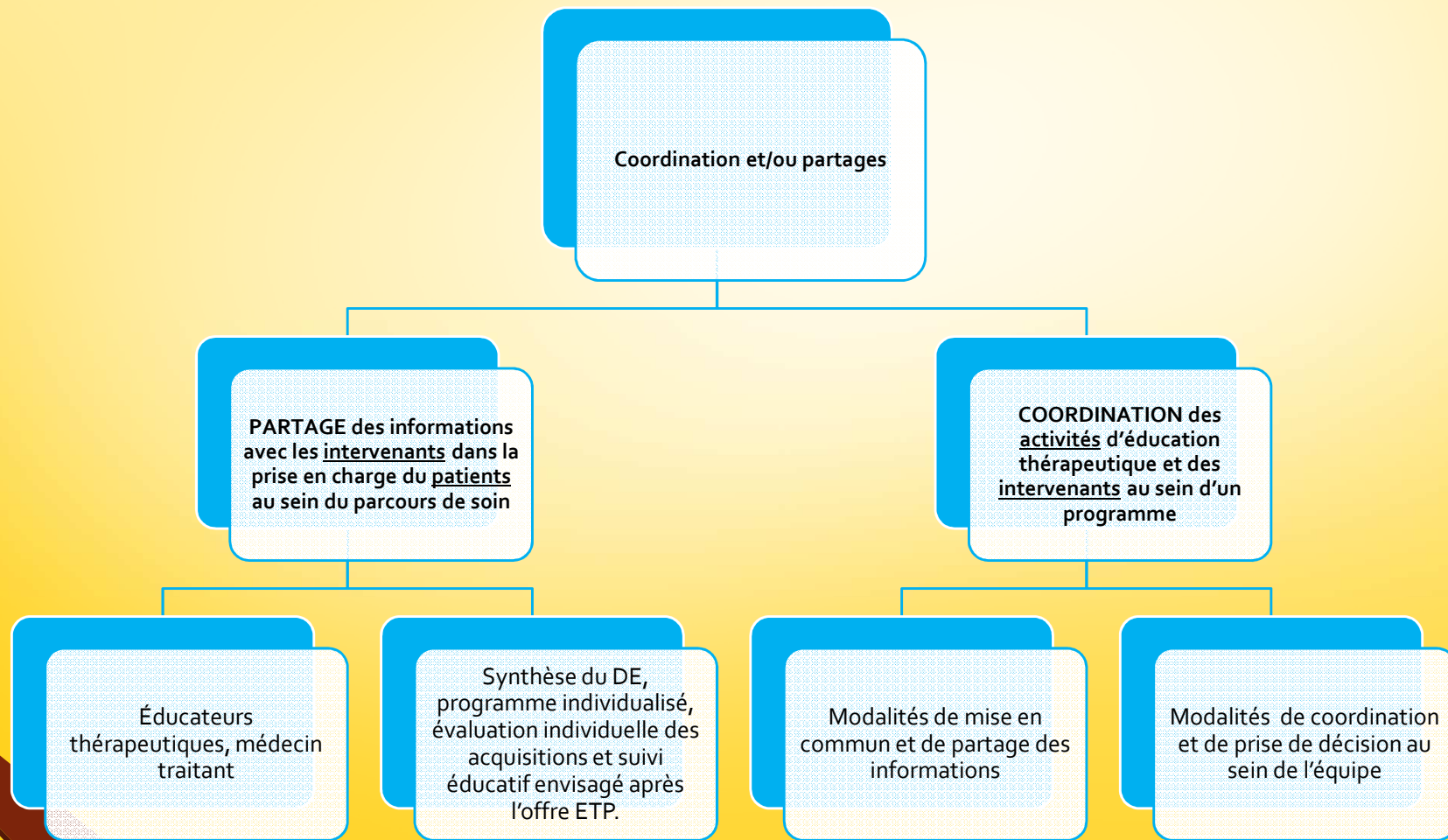


Une équipe, c'est ...

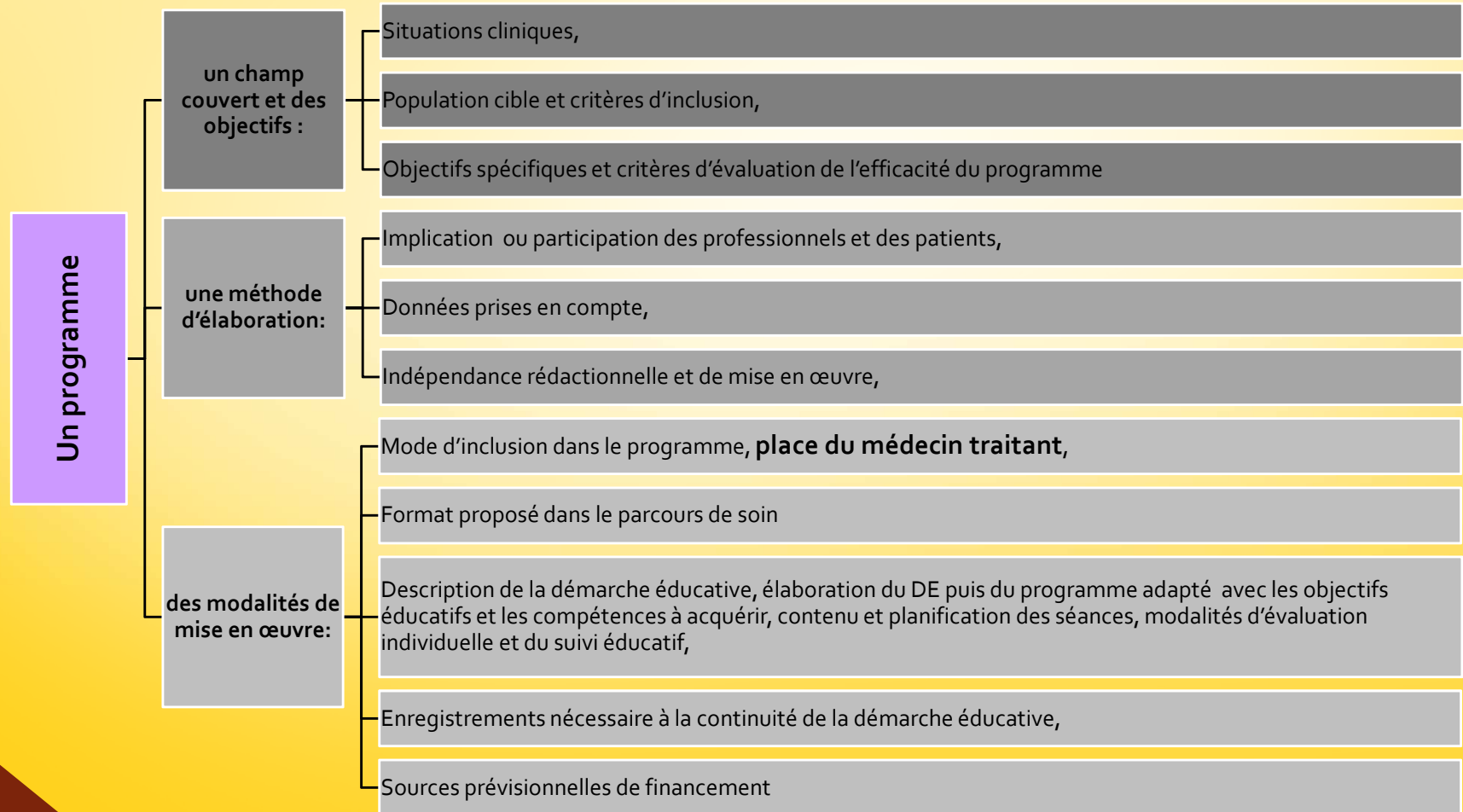


Chacun doit avoir des compétences justifiées en éducation thérapeutique

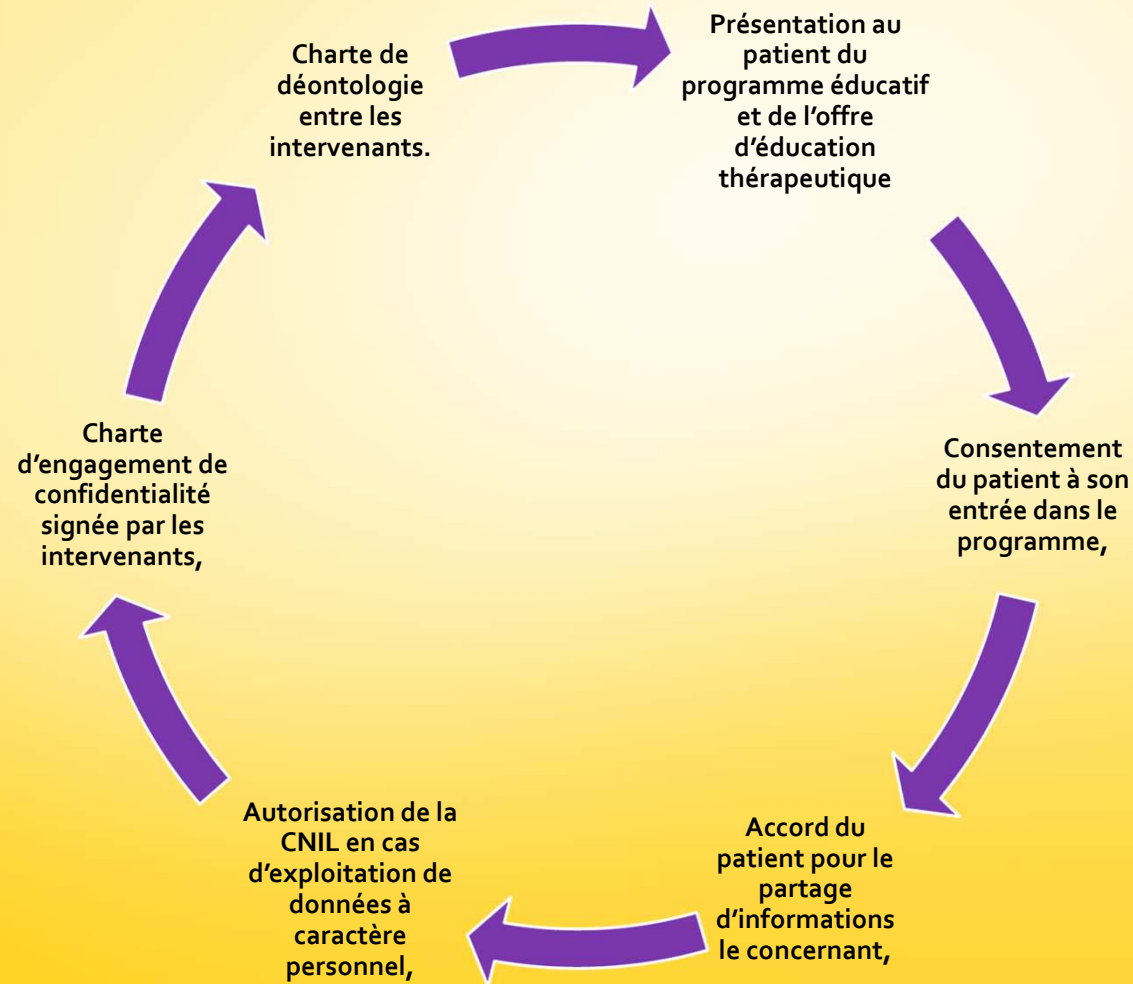
Une coordination et des partages, c'est ...



Le cœur du programme, c'est ...



Déontologie et Confidentialité, c'est ...



C'est une évaluation

Une évaluation générale du projet

Régie réglementairement (Arrêté du 14/01/2015) mais inscrivant sa philosophie dans les principes de la démarche qualité (guides de la HAS).

Dont l'objectif est l'analyse combinée des « effets » et des « évolutions » sur et perçus par l'ensemble des acteurs impliqués (équipe, patients, environnement).



Des attendus

Vérifier en contexte la faisabilité du projet, favoriser son adaptation et l'implication de l'ensemble des partie-prenantes dans ce processus.


Objectiver et mettre en œuvre des points d'améliorations



Une progression

Un calendrier de travail défini par la date anniversaire d'autorisation

Un processus progressif (avec des évaluations intermédiaires) dont l'évaluation finale doit être la synthèse permettant à l'équipe de décider d'un renouvellement



Partage d'expériences n°2
« Comment répondre aux besoins des patients et augmenter le nombre d'inscrits dans un parcours? »

Présence de Frédéric BOUHIER, chargé de mission cellule ETAPE, CCECQA (Comité de coordination de l'évaluation clinique et de la qualité en Aquitaine).

Mardi 21 juin – 14h00 à 17h00

Ressources HAS

Des documents pour la mise en œuvre de l'ETP

- [Recommandations. Education thérapeutique du patient. Définitions, finalités et organisation](#)
- [Recommandations. Education thérapeutique du patient. Comment la proposer et la réaliser ?](#)
- [Education thérapeutique du patient. Principales rubriques du dossier patient.](#)

Des documents méthodologiques pour élaborer des programmes d'ETP

- [Guide méthodologique. Structuration d'un programme d'éducation thérapeutique du patient dans le champ de la maladie chronique](#)
- [Recommandations. Education thérapeutique du patient. Comment élaborer un programme spécifique d'une maladie chronique](#)

Des documents méthodologiques pour évaluer les programmes d'ETP et activités éducatives, et les améliorer

- [Programme d'éducation thérapeutique : Grille d'aide à l'évaluation de la demande d'autorisation par l'Agence régionale de santé.](#)
- [Auto-évaluation annuelle d'un programme d'éducation thérapeutique du patient \(ETP\)](#)
- [Évaluation quadriennale d'un programme d'éducation thérapeutique du patient : une démarche d'auto-évaluation](#)
- [Les évaluations d'un programme d'éducation thérapeutique du patient \(ETP\) : synthèse](#)
- [Indicateurs dans le champ de l'éducation thérapeutique du patient. Critères de qualité d'une ETP](#)